

The background features a dark blue gradient with technical diagrams. On the left, there is a large circular scale with numerical markings from 140 to 260. Several circular diagrams with arrows and dashed lines are scattered across the page, suggesting a technical or engineering theme.

RECUPERANDO EL CRECIMIENTO Y DIVERSIFICANDO LA ECONOMÍA

OSVALDO ROSALES

COORDINADOR PROGRAMÁTICO

CANDIDATURA PRESIDENCIAL DEL SENADOR ALEJANDRO GUILLIER

IMPRONTA ECONÓMICA

- **Compromiso sólido con gestión macroeconómica responsable, seriedad fiscal y baja inflación**
- **Recuperaremos mayores tasas de crecimiento**
- **Avanzando en diversificación productiva y exportadora, productividad, innovación**
- **Compromiso igual de sólido con seguir reduciendo las desigualdades**
- **Proponemos un crecimiento**
 - **Sustentable**
 - **Con Empleo Decente**
 - **Con más Protección Social**
 - **Crecimiento+Empleo Decente+Protección Social**

IMPRONTA ECONÓMICA

- **Economía inteligente**
 - Mayor apoyo en innovación, ciencia y tecnología
- **Diversificada**
 - C-V en torno a nuestros recursos naturales y apoyo a actividades emergentes intensivas en conocimiento y con potencial competitivo
- **Verde**
 - Matriz energética cada vez más basada en ERNC, favoreciendo competitividad y mejor calidad de vida
- **Con más competencia y espacio para las Pymes**
 - Defendiendo la libre competencia y limitando la concentración económica
 - Apoyo a Pymes y a organizaciones de consumidores

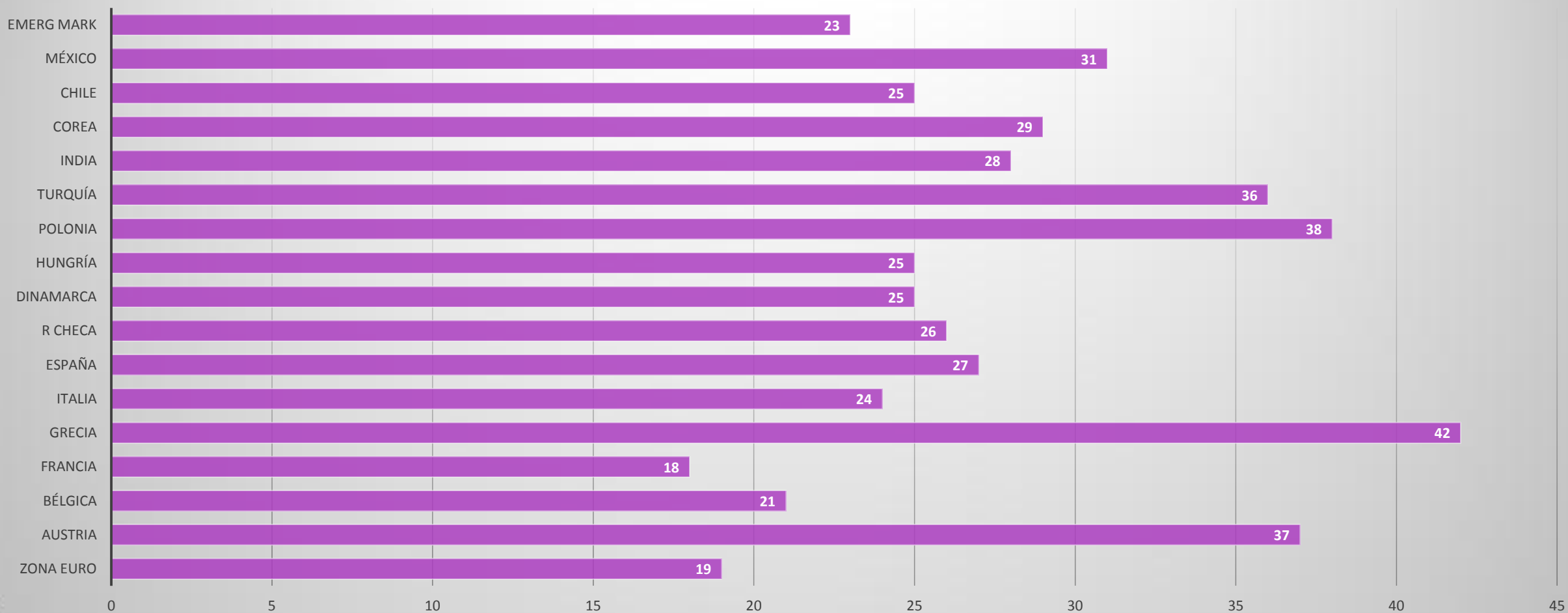
ESCENARIO ECONÓMICO 2018

- Economía creciendo en torno al 3% o poco más en 2018
- Economía mundial más dinámica
- Mayor precio del cobre
- Recuperación de la inversión minera y no minera
- Entorno regional más favorable
- Bajas tasas reales de interés
- TCR en nivel competitivo
- **Desafíos pendientes:**
 - Expectativas empresariales
 - Confianza de los consumidores
 - Recuperar crecimiento y abordar reformas, asegurando seriedad fiscal

Buen ciclo bursátil es global...no tiene que ver con nuestras elecciones

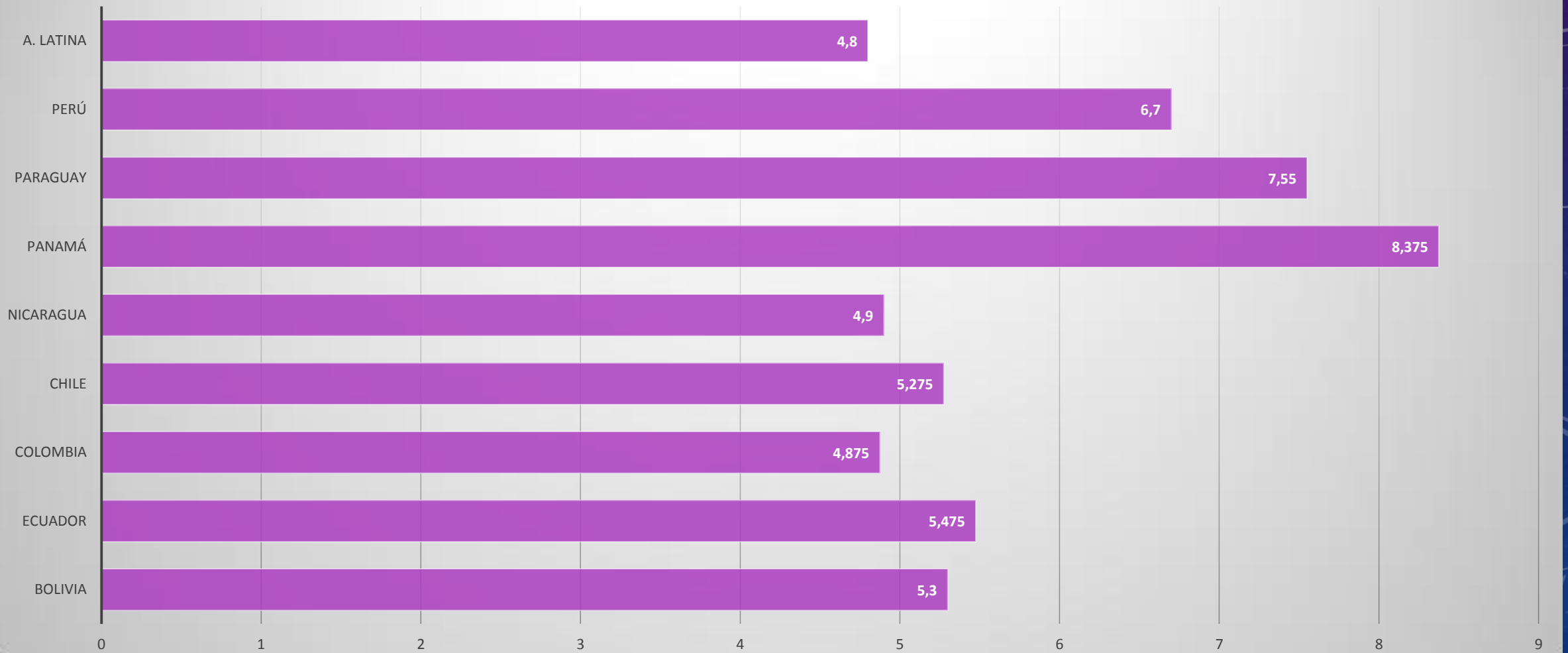
Variación en las bolsas

(% de cambio c/r Dic2016; US\$) (The Economist, July 29th-August 4th)

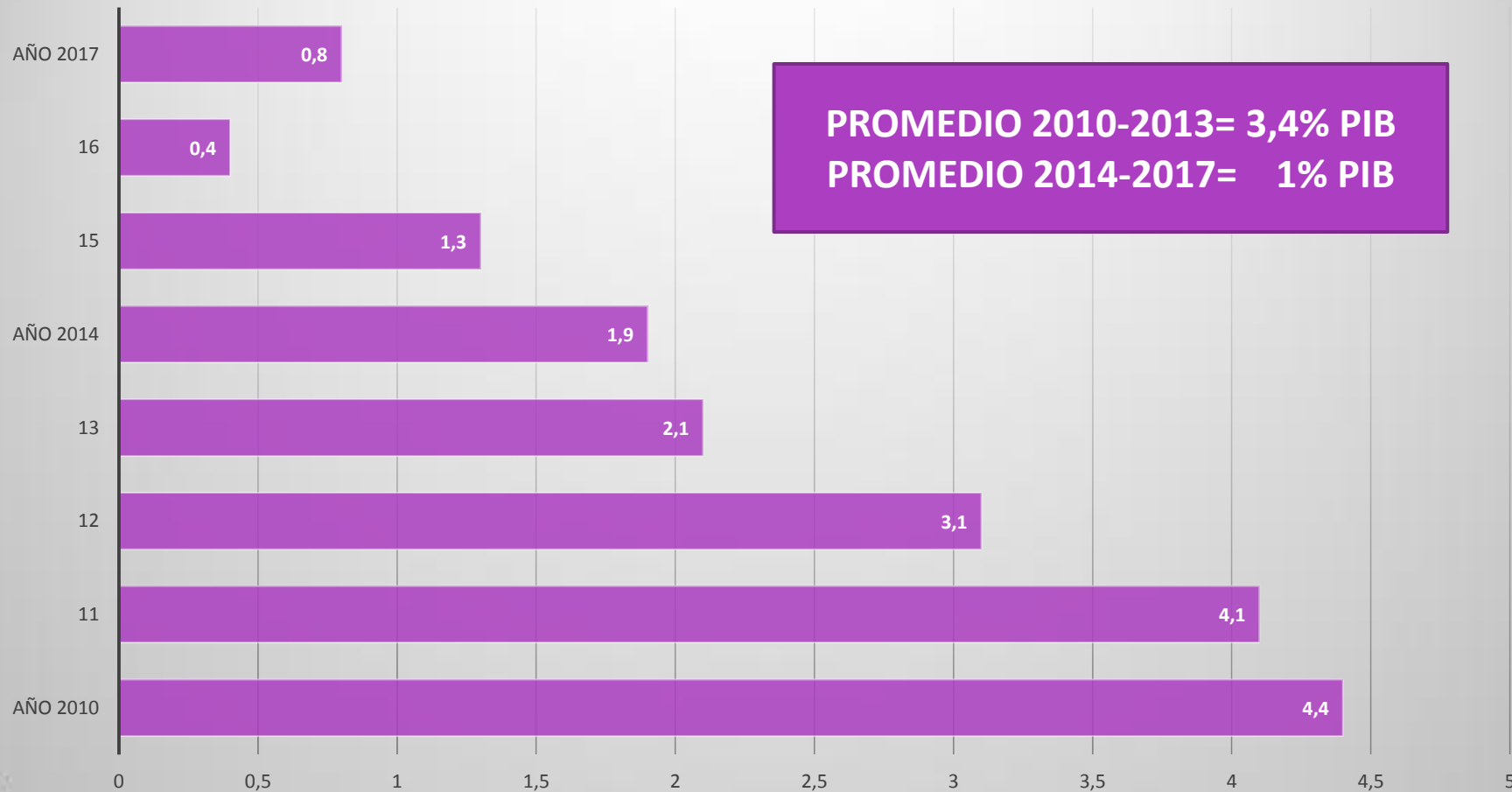


Seguimos dependiendo demasiado del ciclo externo

AL: crecimiento promedio anual 2010-2013



Ingresos del cobre del gob central (% del PIB)



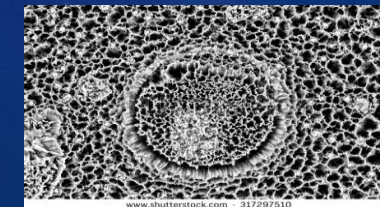
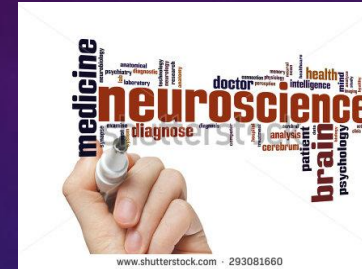
RECUPERANDO EL CRECIMIENTO -1

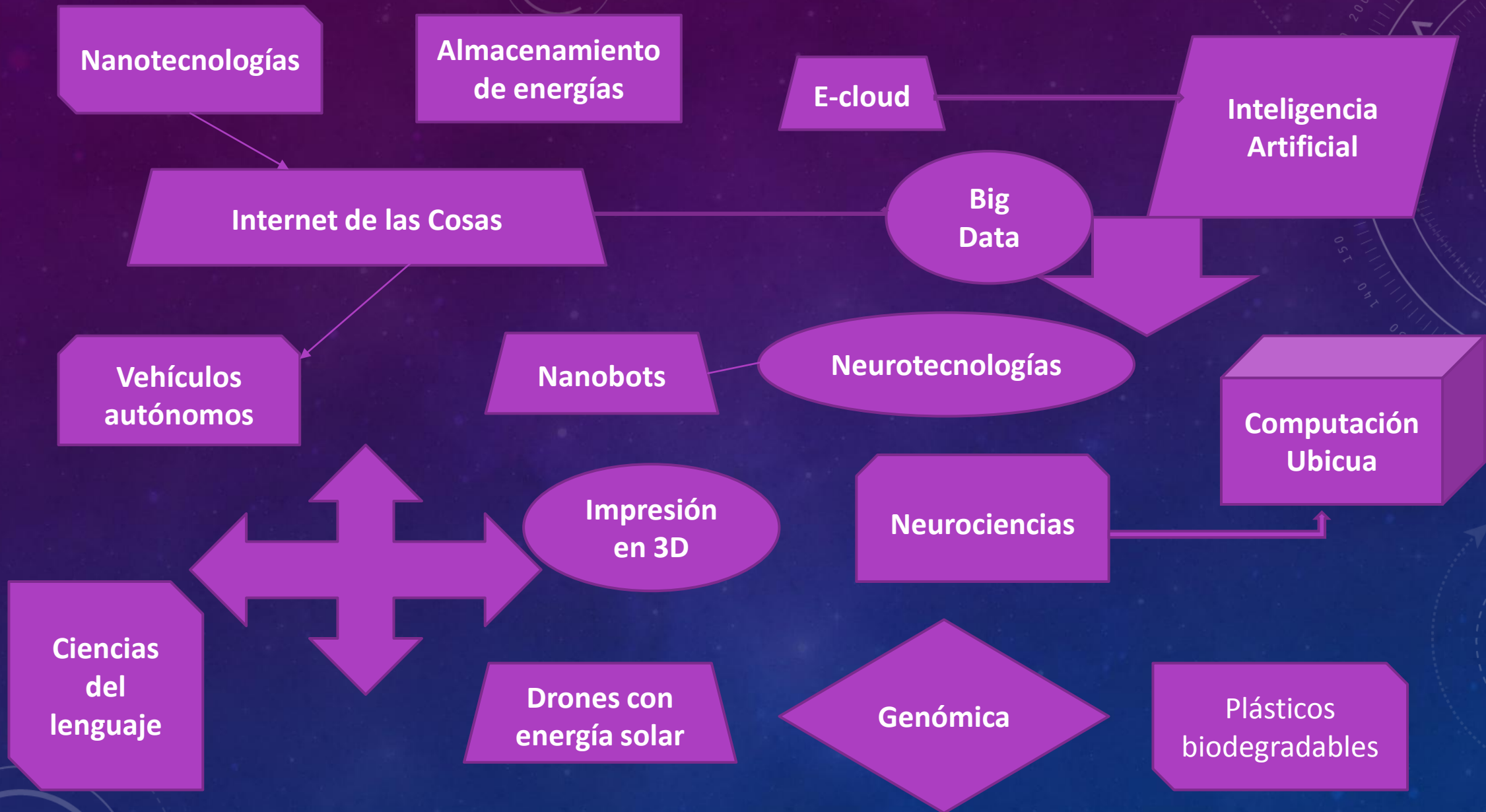
- **Pronta ejecución de obras públicas presupuestadas, creando unidades gerenciales y de coordinación inter-ministerial para tal efecto.**
- **Agilizar evaluación ambiental de grandes proyectos de inversión. Foco del sistema estará en grandes proyectos, reduciendo excesiva carga de funcionarios sectoriales. Simplificación de procedimientos y reducción de plazos. Hay países OCDE más exigentes que Chile en materia ambiental y allí esta evaluación toma la mitad del tiempo que en nuestro caso. Reduciremos este tiempo: es un compromiso.**
- **Unidad de Gerencia de Inversión, unidad inter-ministerial que se entenderá directamente con el Presidente; encargada de reducir drásticamente los tiempos asociados a la aprobación o rechazo de grandes proyectos de inversión; coordinar servicios públicos en evaluación y obtención de permisos; operar como ventanilla única; acompañar y facilitar trámites administrativos; vínculo con agencias y gob regionales y municipios; apoyo en diálogo temprano con la comunidad.**

RECUPERANDO EL CRECIMIENTO -2

- **Un Plan Nacional de Infraestructura y Logística, en diálogo estrecho con cámaras respectivas**
 - **Agilizar concesiones**
 - **Aprobación y puesta en práctica del Fondo de Infraestructura**
 - **Invers en infr vial, portuaria, aeroportuaria y ferroviaria, en diálogo estrecho con cámaras empresariales respectivas (Metro en Santiago; ampliación red metro en Valpo y Concepción; conectividad rutas 68 y 78, embalses y caminos varios)**
 - **Conectividad con Argentina (Túnel de Aguas Negras)**
- **Decidir ya ubicación del puerto de gran escala en zona central e iniciar estudios y ciclo del proyecto**
- **Asegurar construcción de red de fibra óptica que conectará Aysén con Magallanes**
- **Avanzar negociaciones con China para red de fibra óptica que conecte A del Sur con China, a través de Chile: hub digital, comercio electrónico y servicios globales**

DESAFÍOS TECNOLÓGICOS E INDUSTRIA 4.0





CRECIMIENTO Y DIGITALIZACIÓN

- **Estrategia Nacional de Transformación Digital** para ingresar al siglo 21 y a la 4ª Revolución Industrial
 - Política de estado, supra-gobierno
 - Alianza público-privada de largo plazo
- Fibra óptica de alta velocidad; Ancho de banda suficiente (Programa Nacional de Banda Ancha Ultra-rápida)
- Infraestructura digital de alta velocidad, con alta capilaridad en todo el territorio nacional e integrada con el mundo y con América Latina.
- Estrategia de Transformación Digital
 - **Conectividad Digital y Economía Digital**
 - Al 2022, una Adm Pública accesible 100% vía Internet móvil
 - Chile, “paraíso de los datos” en A Latina y el Pacifico Sur
 - Conexión de escuelas, servicios de salud y Pymes a una velocidad de 1Gbps)
 - Conexión del 80% de los hogares a una velocidad de 100Mbps)
 - Construcción de tres de los data-centers más grandes de A Latina
 - **Desarrollo de Habilidades Digitales**
 - **Creación de una Institucionalidad Digital**
- Gobierno Digital
 - Modernización, eficiencia, menos tramitología
 - Transparencia, Gobierno Abierto
 - Descentralización; Participación

EMPLEO DECENTE

- **Diálogo y rol clave del Consejo Superior Laboral**
- **Un nuevo pacto laboral que incorpore al empleo decente, la protección social, la flexibilidad, la productividad y la atención al cambio tecnológico en el diálogo al interior de la empresa entre sindicatos y empresariado.**
- **Trabajo Decente:**
 - **Erradicación del trabajo infantil;**
 - **Transversalizar tema de género en las políticas de empleo, conciliación de trabajo y familia y equidad de remuneraciones;**
 - **Promoción del empleo juvenil,; seguridad y salud en el trabajo**
 - **Formación sindical**
 - **Fiscalización en cumplimiento de legislación laboral**
 - **Productividad- flexibilidad-protección social**
 - **Cambio tecnológico, adaptabilidad y nueva formación técnica -profesional**

DIVERSIFICACIÓN PRODUCTIVA Y EXPORTADORA

- **Política industrial de economía abierta**
 - Alianza público-privada
 - Innovación
 - Gasto en I+D+I
 - Apoyar escalamiento de empresas innovadoras; K de riesgo; crédito de LP; apoyo a la internacionalización
 - Productividad
 - Comisión de Productividad
 - Atracción de inversiones en sectores estratégicos (InvestChile)
 - Democratización del emprendimiento y apoyo a productividad de las Pymes
- **Revolución en Capacitación y Formación Técnico-Profesional**
 - Vínculo con empresas para reforzar empleabilidad
 - Facilitar reconversión de competencias para trabajadores

DIVERSIFICACIÓN PRODUCTIVA Y EXPORTADORA

- **Distrito tecnológico solar**
 - Líderes mundiales en tecnología solar para alta radiación
 - CVs que vinculen paneles solares, tecnologías de mantención de la energía con manufacturas, ingeniería y servicios
- **Minería verde y más diversa**
 - Explotación y procesamiento con ER no contaminantes y minimización de residuos
 - Exportación de servicios y tecnologías mineras
- **Industrias inteligentes**
 - TICs optimizando procesos de agua, energía e insumos en minería y agricultura
- **Turismo de naturaleza**
 - Pymes; municipios
- **Ingredientes alimenticios naturales y saludables**
 - Reemplazando aditivos químicos
- **Servicios Globales**
 - Outsourcing internacional, servicios de ingeniería e industrias creativas

EL LITIO Y LA DIVERSIFICACIÓN PRODUCTIVA

- **Chile, alto potencial en carbonato e hidróxidos de litio**
 - Ambos componentes fundamentales en las baterías recargables
- **Potencial de demanda global**
 - Electrónica de consumo: celulares, laptops, tablets, etc.
 - Electromovilidad
 - Almacenamiento térmico
- **Espacios para CV/Litio en Chile**
 - Procesamiento de material básico
 - Manufactura de componentes; Producción de celdas de baterías
 - Ensamblaje con control térmico y de carga eléctrica; Integración

EL LITIO Y LA DIVERSIFICACIÓN PRODUCTIVA

- **Electromovilidad elevará la demanda por cobre**
 - Vehículos con motor de combustión interna utilizan 20 kg de cobre
 - Veh Híbridos utilizan 40 kg
 - Veh con batería electrovoltaica utilizan 80 kg de cobre
- **Stock de vehículos eléctricos crecerá exponencialmente**
 - 1 millón de vehículos en 2017
 - 140 millones en 2035
- **Chile, principal proveedor de litio y cobre de baja emisión para vehículos eléctricos**

- Cobre
- Litio
- ERNC

Triángulo de la
Reindustrialización Verde
Chile 2018-2040

The background features several circular gauges or dials with numerical scales. One large gauge on the left has numbers from 140 to 260. Other smaller gauges are scattered across the scene. The overall aesthetic is technical and data-oriented.

RECUPERANDO EL CRECIMIENTO Y DIVERSIFICANDO LA ECONOMÍA

OSVALDO ROSALES

COORDINADOR PROGRAMÁTICO

CANDIDATURA PRESIDENCIAL DEL SENADOR ALEJANDRO GUILLIER

GRACIAS