

# ASIMET

*73 años apoyando a la industria nacional*



**asimet**



**asimet**  
capacitación



**asimet**  
educación  
industrial



**asimet**  
gestión



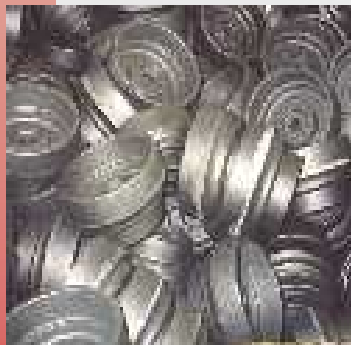
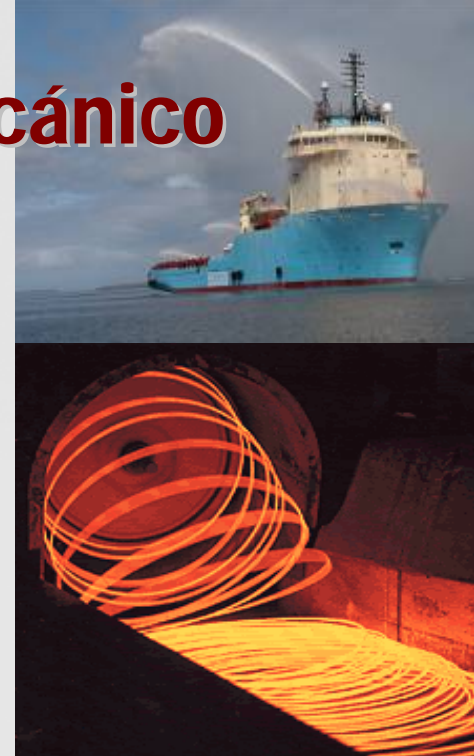
**asimet**  
asesoría

**Asociación de Industrias Metalúrgicas y Metalmeccánicas**

**Marzo 2011**

# Sector Metalúrgico-Metalmecánico

El sector M-M es muy diverso, produce desde infraestructura metálica para la minería, agricultura, construcción, etc. Hasta productos como aceros laminados en frío y caliente, barcos, cajas de cambio, torres alta tensión, maquinarias diversas, equipos de transporte y carga, filtros, pernos, línea blanca y electrodomésticos. Somos una cadena productiva donde participan empresas grandes, medianas y pequeñas.



# Sector Metalúrgico-Metalmecánico

## (en cifras)

● Participación del PIB Nacional	2,6%
● Participación del PIB Industrial	13,9%
● Crecimiento de la Producción (*)	4,3%
● Crecimiento de la Producción 2009	<b>-21,5%</b>
● Ocupación (N° trabajadores)	138.900
● Exportaciones (US\$ millones) (*)	3.464
● Crecimiento de Exportaciones (*)	39,5%
● Participación Exportaciones del País	5,1%

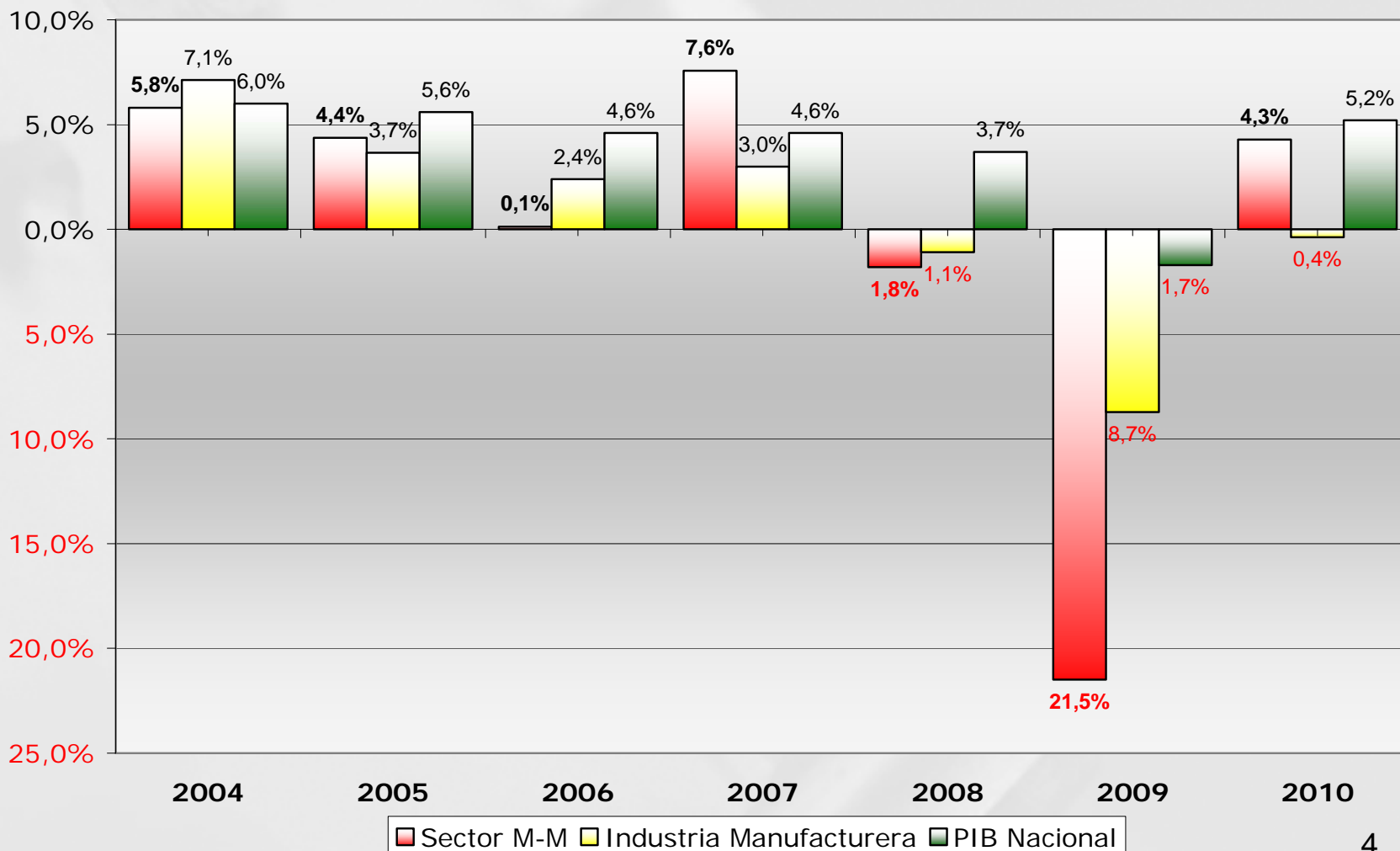
*\* Cifras al mes de diciembre 2010*

### Proyecciones 2011

● Crecimiento de la Producción	8,0%
● Crecimiento de Exportaciones	12,0%
● Crecimiento Ocupación	4,0%

# Sector Metalúrgico-Metalmecánico

Tasas de crecimiento  
(últimos 7 años)



# Sector Metalúrgico-Metalmecánico

Evolución económica  
(últimos 7 años)

